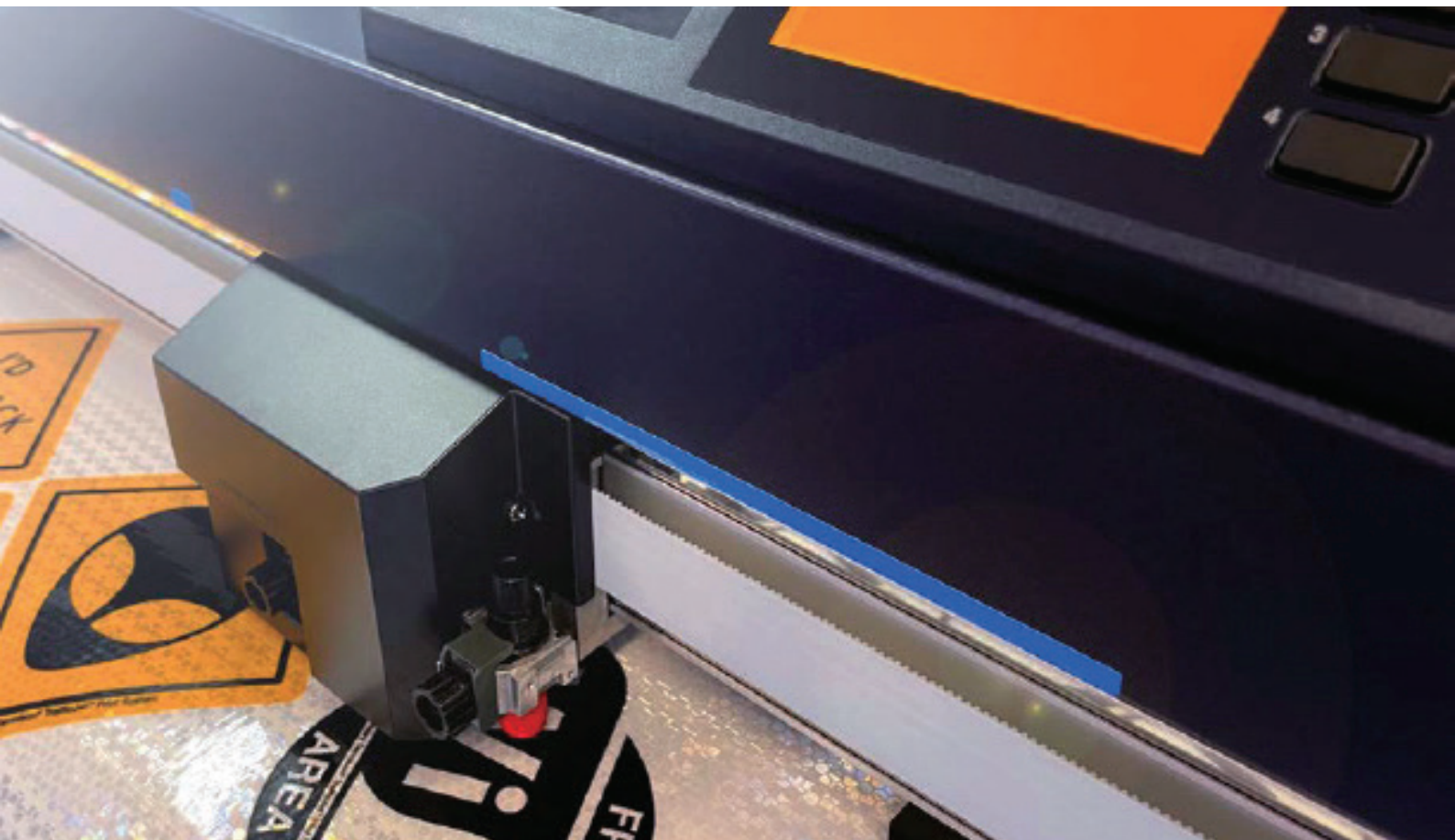


# GRAPHTEC

## FC9000-140RS

Special Edition for  AVERY DENNISON

# La Solución de Corte Definitiva para Material Reflectante

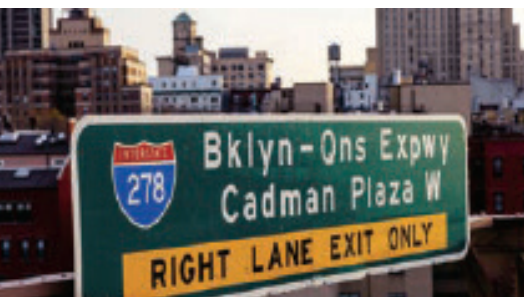


**CPS**<sup>®</sup> [cps-spain.net](http://cps-spain.net)  
[cps@cps-spain.net](mailto:cps@cps-spain.net)

## La Mejor Calidad de Corte del Mundo



Modelo insignia de gama alta con funcionamiento avanzado y características que aumentan la eficiencia.



**Señales de tráfico en carretera**



**Para vehículos de emergencia**



**Señales de construcción**

### **Rendimiento del más alto nivel**

Las mejores prestaciones en su clase de plotters de corte con rodillos de arrastre.

### **Alta productividad**

Equipado con funciones avanzadas para una alta productividad, como la mejora de la facilidad de uso y la reducción del tiempo de corte.

### **Software útil**

Crea y corta fácilmente diseños de alta calidad con el software incluido.

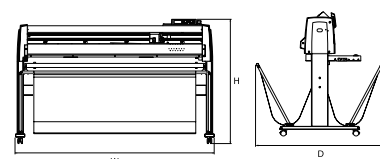
Especificaciones	
Artículo	FC9000-140
Método de conducción	Servoaccionamiento digital
Área corte precisión garantizada (*1)	1.352 mm x 10 m / 762 mm x 15 m
Ancho de material Mín. (*2)	50 mm
Máx.	1.529 mm (60,1")
Diámetro del rollo de material	76 a 200 mm (160 mm cuando el opcional adaptador de papel (OPH-A21) está instalado)
Masa de material en rollo	20 kg
Ancho de bobina de recogida	200 a 1.372 mm
Velocidad máxima de corte	1.485 mm / s a 45° dirección
Aceleración axial	Máx. 39,2 m / s <sup>2</sup> a 45° dirección
Fuerza de corte	Máx. 5,88 N (600 gf)
Resolución mecánica	0,005 mm
Tipos de material	Grosor 0,25 mm o menos film de marcado (film PVC / fluorescente / reflectivo), film polyester (sobre condición) Film reflectante de alta intensidad (grado de diamante, grado de ingeniería) (*4)
Interfaz	USB 2.0 (Velocidad máxima), Ethernet 10BASE-T/100BASE-TX
Memoria buffer	2MB
Set de comandos	GP-GL / HP-GL™ (Fijar por comando o autodetección) (*3)
Compatible OS (*5)	Windows 10/8.1/7 Mac OS X 10.6 ~ 10.11 / macOS 10.12 ~ 10.14 (Graphtec Studio: 10.6 - 10.4, Cutting Master 4: 10.7 - 10.14)
Software compatible	Graphtec Pro Studio (Windows) (*6), Graphtec Studio (Mac), Cutting Master 4(*6), Controlador de Windows
Fuente de alimentación	100 V a 240 V AC, 50 / 60 Hz
Consumo de energía	Máx. 120W
Entorno de precisión garantizado	16 a 32°C, 35 a 70% R.H. (sin condensaciones)
Dimensiones externas (W X D X H) (*7)	Aprox. 1.970 x 1.151 x 1.232 mm
Peso (aproximado) (*7)	64,0 kg
Seguridad	PSE, UL/cUL, CE mark
EMC	VCCI Class A, FCC Class A, CE mark

#### Accesorios de serie

Artículo	Cant.	Descripción
Cable de alimentación	1	El tipo de cable es diferente según destino
Cable USB	1	2,9 m de largo
Soporte cuchilla de corte	1	PHP33-CB09N-HS / PHP33-CB15N-HS
Cuchilla de corte	1	CB09UB-1P / CB15UA-K30-5
Lupa	1	PM-CT-001
Soporte bolígrafo con punta de fibra	1	PHP31-FIBER
Bolígrafo de punta de fibra base agua	1	KF700-BK (black)
Soporte y cesta	1	
Kit de rodillos de empuje	2	OPH-A47
Set adaptadores	1	OPH-A21
DVD-ROM	1	Manual usuario, controlador Windows, Graphtec Pro Studio (Windows, 1 licencia), Graphtec Studio (Mac), Cutting Master4
Documento impreso	1	Manual instalación, manual cuchilla corte y manual seguridad

#### Dimensión exterior

Para conocer las dimensiones de cada modelo, consulta la sección "Especificaciones".



\*1 Operado con Condición de corte especificado Graphtec y materiales específicos. Para cortar longitudes largas, se utiliza la cesta.

\*2 Hay condiciones para operar ajustes de materiales.

\*3 HP-GL™ es una marca registrada de Hewlett-Packard Company.

\*4 Las cuchillas CB15UA/CB15UA-K30 y las láminas de material reforzadas se recomiendan para ciertos grados de film reflectante de alta intensidad.

\*5 Graphtec no admite software/driver utilizados con sistemas operativos obsoletos y que ya no son admitidos por el desarrollador del sistema operativo.

\*6 Se requiere una conexión a Internet para la activación o el registro al iniciar el software por primera vez.

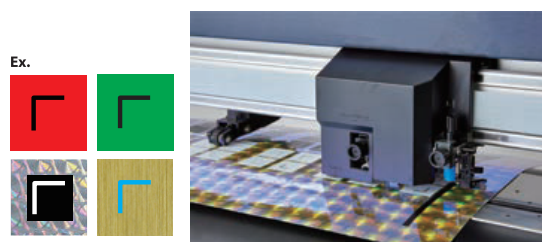
\*7 Incluye stand y cesta.

## ARMS mejorado para un corte de alta precisión (ARMS 8.0)

- El Sistema Avanzado de Detección de Marcas de Registro ofrece resultados precisos de impresión y corte mediante el uso de sensores para detectar las marcas de registro y realizar la alineación de los ejes.
- Las innumerables funciones que aumentan la eficiencia mejoran la productividad de las aplicaciones de impresión y corte, como pegatinas y calcomanías.

#### Admite marcas de color / materiales especiales

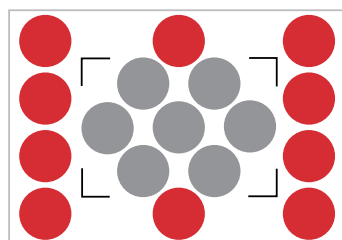
Una amplia variedad de materiales, incluyendo papel holográfico y láminas reflectantes, son ahora compatibles gracias a las mejoras del algoritmo del sensor ARMS.



\* Es posible que el sensor no pueda leer ciertas combinaciones de materiales especiales y marcas de color.

#### Área de corte ampliada

Amplía el área de corte para incluir objetos fuera del área delimitada por las marcas de registro. La eficiencia de la producción aumenta al reducir el desperdicio de material.



NOTA: consulta nuestras ofertas para la solución completa.

# GRAPHTEC

Special Edition for  **EVERY  
DENNISON**



CUTTER PRINTER SYSTEMS



T (+34) 916 761 803  
[cps@cps-spain.net](mailto:cps@cps-spain.net)

[cps-spain.net](http://cps-spain.net)

**CPS**<sup>®</sup>